



Kominfo® / Cubic - UTM-Export

zur mobilen Nutzung sowie Darstellung in Google-Earth

Jeder kennt heutzutage die kleinen mobilen GPS-Geräte, entweder als „Navi“ im Auto oder als Wegbegleiter beim Wandern. Nehmen Sie Ihre Daten aus KOMINFO doch einfach mit nach draußen und lassen Sie sich den Weg zum Schacht oder Hydrant von der Technik weisen. Betrachten Sie Ihre Daten doch mal zusätzlich in „Google Earth“, einfach faszinierend!

Leistungsumfang

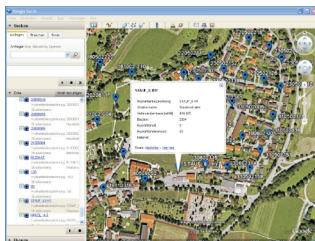
- Selektion von punkt- und linienförmigen Leitungsobjekten (z.B. Schacht, Hydrant, Leitung, Haltung)
- Umrechnung der Koordinaten vom Gauß-Krüger-System (DHDN) nach UTM (ETRS89)
- auf Basis der Bundeseinheitlichen Transformation für ATKIS (BeTa2007) mit einer Genauigkeit von wenigen cm bis zu einigen dm. Submetergenau für ganz Deutschland!
- Freie Auswahl der zu exportierenden Sachdaten je Objekttyp
- Speicherung der Daten im Format *.kml und *.kmz (Keyhole Markup Language)

Ihre Möglichkeiten

- Binden Sie Ihre Objekte in Google Earth ein, incl. der selektierten Sachdaten.
- Importieren Sie Ihre Objekte in eine mobile Navigationslösung für PDA (z.B. GPSTuner)
- Binden Sie die Daten als POI in Ihr Navi (z.B. TomTom) ein.
- Je nach mobiler Lösung können Sie als „Hintergrundkarte“ die Strassenkarte eines „Navi“, einen Ausschnitt von Google-Map / -Earth oder sogar einen Plan von Kominfo / Cubic nutzen.

Hinweise

- Bitte beachten Sie, dass die Genauigkeit der mobilen GPS-Geräte je nach Ausführung zwischen mehreren Metern und wenigen cm schwankt.
- Die exportierten Daten dienen nur zur mobilen Visualisierung und können somit die Suche von Objekten bzw. die Planauskunft erleichtern. Es gibt keine Funktionen zur Sachdatenerfassung bzw. Fortführung.



Objekte am PC in Google Earth



Objekte im PDA mit Google Maps



Objekte im Navi als POI